

SO 02 Bude řešeno doplnění střešní krytiny na nádražní budově po odstranění komínu a doplnění omítek po odstranění přístavby

SO 02.4 - Oprava vnější obálky objektu
V rámci opravy obálky objektu bude z fasády odstraněny veškeré mřížky tabule s názvem objektu ze všech tří stran. Kompletní plocha fasády včetně režného zdiva a pískovcového soklu bude očištěna a původní nátěry odstraněny tlakovou vodou a biocidními přípravky. Dojde k otlučení plochy omítek do 10% plochy a následně tyto budou doplněny

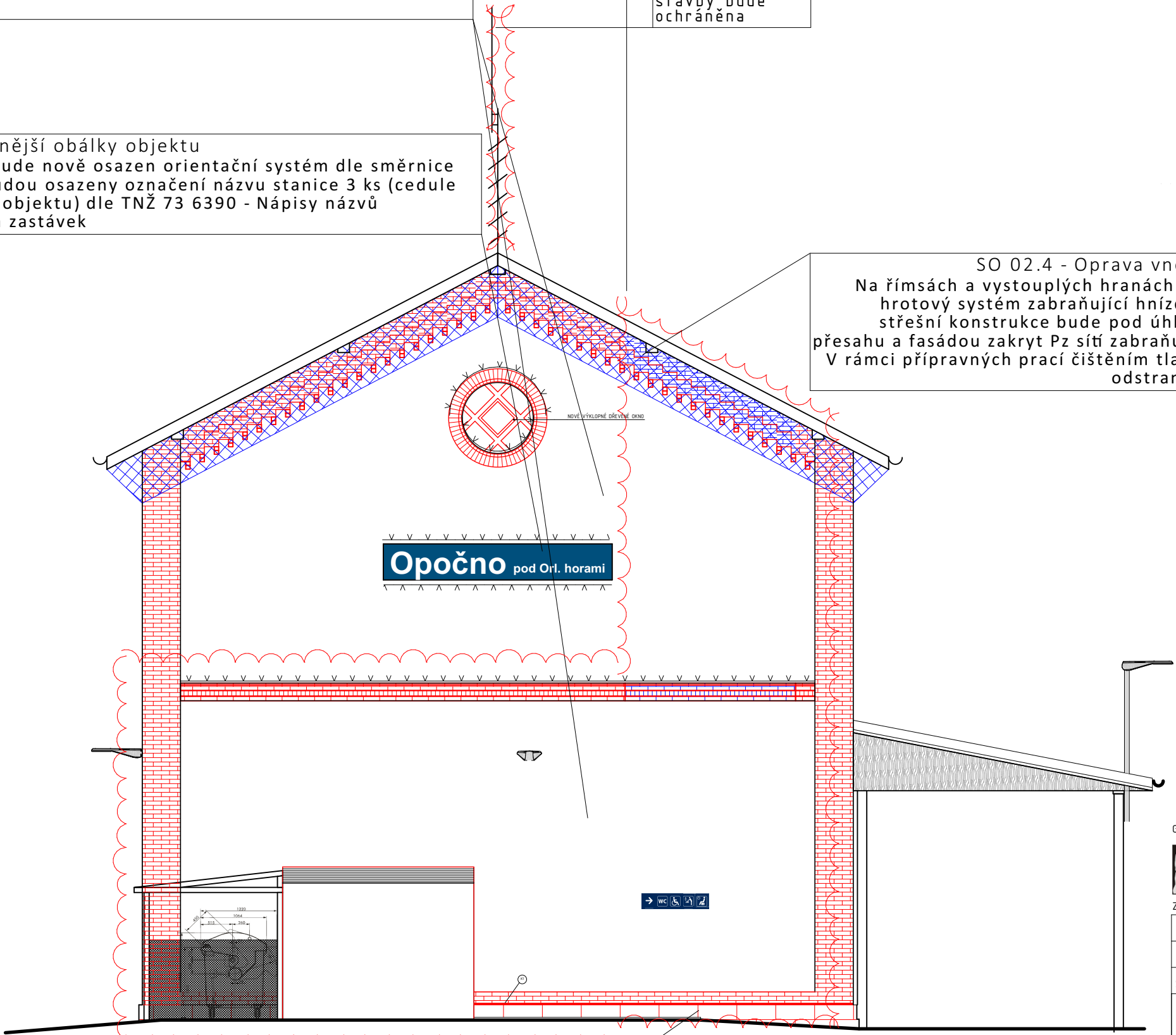
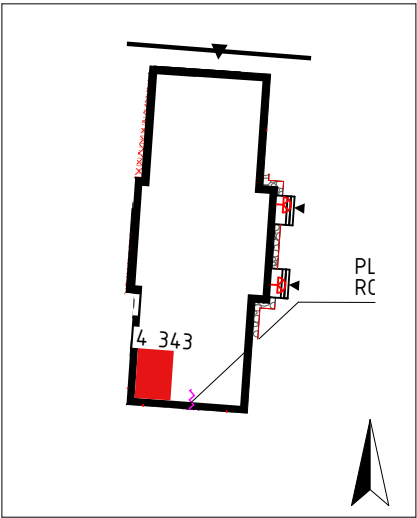
SO 02.4 - Oprava vnější obálky objektu
Na fasádě objektu bude nově osazen orientační systém dle směrnice SŽDC č. 118, dále budou osazen označení názvu stanice 3 ks (cedule umístěné na fasádě objektu) dle TNŽ 73 6390 - Nápis názvů železničních stanic a zastávek

TRS - Nebude dotčena, v rámci stavby bude ochráněna

SO 02.4 - Oprava vnější obálky objektu
Na římsách a vystouplých hranách fasády bude osazen hrotový systém zabraňující hnízdění ptactva, přesah střešní konstrukce bude pod úhlem mezi krajní částí přesahu a fasádou zakryt Pz sítí zabraňující hnízdění jiříček. V rámci přípravných prací čištěním tlakovou vodou budou odstraněna stávající hnízda

LEGENDA:

- OČIŠTĚNÉ, DOPLNĚNÉ A NOVĚ VYSPÁROVANÉ DEKORATIVNÍ ČIHLÉ ZDIVO
- OČIŠTĚNÝ, DOPLNĚNÝ A NOVĚ VYSPÁROVANÝ PÍSKOVCOVÝ SOKL
- OBNOVA FASÁDY
- OBNOVA STŘEŠNÍ KRYTINY
- NOVÉ DEKORATIVNÍ ČIHLÉ ZDIVO VYHOTOVENÉ POD DEMOLICI KAMÍNOVÉHO TĚLESA
- STŘECHA DOPLNĚNÁ PO POD DEMOLICI KAMÍNOVÉHO TĚLESA
- SÍŤ PROTI PTACTVU
- HROTOVÝ SYSTÉM PROTI PTACTVU
- K1 OKAPNICE - PZ PLECH



SO 02.4 - Oprava vnější obálky objektu
Dojde k vypravce kamenného soklu lokálními kamenickými opravami a opravou spár a následným zpevňujícím nátěrem. Pískovcový sokl bude nově z vrchní části ochráněn krycí lištou z Pz plechu s povrchovou úpravou. Barevnost bude sjednocena s novými krytinami.

Generální projektant:



www.prodin.cz
DIČ: CZ25292161
IČO: 25292161

Zpracovatel dílčí části dokumentace: Souřadnicový systém S-JTSK, Výškový systém Bpv

Vypracoval: Ing. arch. Jan SágI		Zodp. projektant: Ing. Jiří Nesl		Kontroloval: Ing. Michal Procházka	
Kraj: Královéhradecký			Traťový úsek/Obec: Opočno		
Investor Správa železnic, státní organizace Oblastní ředitelství Hradec Králové					
Akce:			Formát 594*297		
Opočno pod Orlickými horami ON – SA část oprava – PD			Datum 07/2022		
			Účel PD		
			Č. zakázky 3111/22/022		
			Změna		Č. kopie
Obsah výkresu: NAVRŽENÝ POHLED SEVERNÍ			Měřítko		
			Část dokumentace		Č. výkresu D.1.1.17